

LOKAL MIESZKALNY

ARMII KRAJOWEJ 3A/28 BISKUPIEC

Nieruchomość nr KW OL1B/00023061/2 położona jest w Biskupcu przy ulicy Armii Krajowej 3A, powiat olsztyński, województwo warmińsko-mazurskie. Biskupiec to dość duże miasto, siedziba władz gminnych, które położone jest we wschodniej części powiatu olsztyńskiego. Leży przy skrzyżowaniu dróg krajowych nr 16 (Grudziądz - Ostróda - Olsztyn - Mrągowo - Ełk - Ogrodniki) oraz 57 (Pułtusk - Maków Mazowiecki - Przasnysz - Szczytno - Biskupiec - Bisztynek - Bartoszyce), prowadzących w kierunku największych miast regionu: Olsztyna, Mrągowo, Szczytna i Bartoszyce oraz przejścia granicznego z Federacją Rosyjską (obwód Kalingradzki) w Bezledach. Olsztyn oddalony jest o około 40 km od Biskupca. Ulica Armii Krajowej to jedna z głównych ulic miasta łącząca centrum z ulicą Chrobrego (trasa biegnąca w kierunku Reszła). Przy ulicy Armii Krajowej zlokalizowana jest zabudowa usługowa i mieszkaniowa wielorodzinna.



Działka nr 217/14, na której zlokalizowany jest przedmiotowy budynek mieszkalny wielorodzinny położona jest bezpośrednio przy ulicy Armii Krajowej. Bezpośredni dojazd do budynku jest bardzo dobry - drogą publiczną o nawierzchni asfaltowej (działka nr 237/1 - ulica Armii Krajowej, a następnie działka nr 217/12 - ulica osiedlowa). Teren działki jest zagospodarowany, ciągi komunikacyjne i dojścia do budynku utwardzone polbrukiem oraz kostką chodnikową, urządzone trawniki i zasadzona zieleń ozdobna, brak ogrodzenia. Nieruchomość położona jest na terenie w pełni uzbrojonym. Do budynku doprowadzona jest instalacja elektryczna, wodociągowa, kanalizacyjna, gazowa oraz telekomunikacyjna.



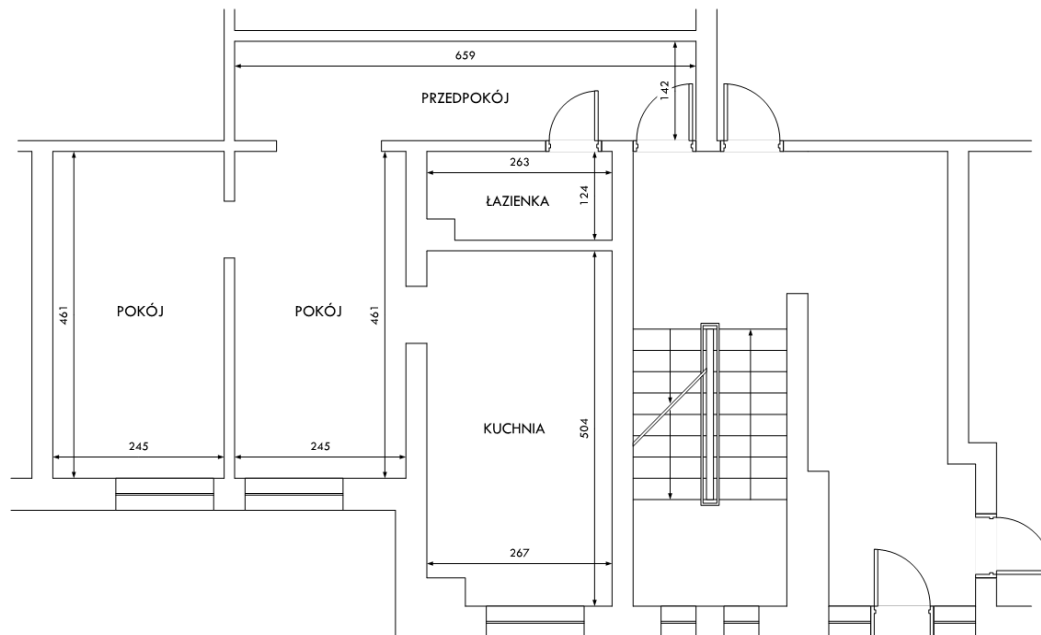
Otoczenie przedmiotowej nieruchomości stanowi zabudowa mieszkaniowa wielorodzinna i usługowa. Po przeciwnej stronie ulicy Armii Krajowej zlokalizowany jest Szpital Powiatowy. W bliskim sąsiedztwie znajduje się Zamiejskowy Wydział Komunikacji Starostwa Powiatowego w Olsztynie oraz Urząd Miasta Biskupca.



Budynek, w którym zlokalizowany jest przedmiotowy lokal, to budynek mieszkalny wielorodzinny, czterokondygnacyjny, wykonany w technologii mieszanej, podpiwniczony. W poziomie piwnic znajdują komórki lokatorskie. Budynek posadowiony jest na działce ewidencyjnej nr 217/14 w obrębie 4 miasta Biskupiec. Obiekt został oddany do użytku w 1960 roku. Fundamenty budynku żelbetowe. Ściany murowane z bloczków betonowych oraz cegły pełnej. Ścianki działowe z bloczków gipsowych, ścianki działowe piwnic z cegły cementowo-wapiennej. Elewacja - tynk cienkowarstwowy malowany farbą elewacyjną. Stan techniczny ścian jest zadowalający - bez większych uszkodzeń. Stropy żelbetowe prefabrykowane w zadowalającym stanie technicznym. Stropodach płaski o konstrukcji żelbetowej pokryty papą. Rynny i rury spustowe z blachy ocynkowanej. Budynek wyposażony jest w instalację elektryczną, wodociągową, kanalizacyjną, telekomunikacyjną, gazową oraz centralnego ogrzewania. Stan techniczny budynku określono jako średni.



Lokal nr 28 położony jest na parterze budynku i posiada wejście ze wspólnej klatki schodowej. Składa się on z dwóch pokoi, kuchni, łazienki i przedpokoju. Łączna powierzchnia użytkowa lokalu wynosi 49,10m². Do lokalu przynależy piwnica o powierzchni 5,90 m². W lokalu brak balkonu.



Standard wykończenia pomieszczeń na przeciętnym poziomie. Ściany malowane farbami emulsyjnymi oraz wyłożone glazurą. Podłogi wyłożone terakotą oraz wykładzinami PCV. Stolarka okienna PCV. Stolarka drzwiowa wewnętrzna płytowa. Lokal posiada zabudowę na wymiar w kuchni. Układ funkcjonalny pomieszczeń w lokalu określono jako średni (przejściowy pokój). Lokal wyposażony w instalację elektryczną, wodociągową, kanalizacyjną, gazową oraz centralnego ogrzewania.

